



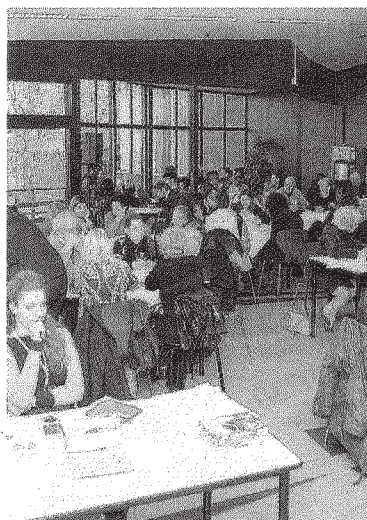
**IL CASO** NUOVE RIVELAZIONI SUGLI 80 NOMI SORTEGGIATI. E SPUNTANO ALTRE PARENTELE CON ASSESSORI

# Bilancio socio-partecipativo, lo strano caso di San Ginese

**POCO** più di mille abitanti ma sette rappresentanti — sugli 80 totali — estratti per partecipare al bilancio socio-partecipativo. Una media pari solo a quella di Marlia che, neanche a farlo apposta, è la frazione più popolosa di tutto il capannorese (ben oltre cinquemila). Il «caso» San Ginese ha attirato fin da subito l'attenzione, e così abbiamo deciso di indagare ulteriormente. E, ricostruendo e incrociando i nominativi, ci siamo imbattuti in nuove e curiose coincidenze, che ci sembrano davvero interessanti. Ribadiamo in primis un dato, tanto per inquadrare la questione: i sette cittadini estratti a sorte a San Ginese avevano una possibilità su 37mila di partecipa-

dal nostro giornale e di cui — ormai da una settimana —, vorremmo che il Comune ci desse una spiegazione vera e corposa. Che però non arriva.

**Sa.Ba.**



**PARTECIPAZIONE** Il «world caffè» di mercoledì scorso

re al progetto. Cosa abbiamo scoperto? E' presto detto.

**DI QUESTI** sette cittadini, quattro hanno fatto parte del comitato paesano. Comitato che da sempre

## SOLO COINCIDENZE?

**Quattro cittadini erano nel comitato paesano Ancora interrogativi**

— spiegano in paese —, è stato vicino all'area Pd. Ma queste quattro persone presentano anche altre 'peculiarità'. In primis due sono legate fra loro da rapporti di parentela. Ma c'è anche di più. Una

di queste famiglie è legata — sempre da rapporti di parentela — con un esponente della giunta Del Ghingaro. Un 'terzo' assessore, dunque, oltre a quelli che erano emersi qualche giorno fa. In più, sempre fra queste quattro persone di San Ginese, troviamo un ex consigliere della circoscrizione quattro e una candidata — in una delle passate elezioni — nel centrosinistra. Una serie di coincidenze che si aggiungono alle stranezze già rivelate nei giorni scorsi

